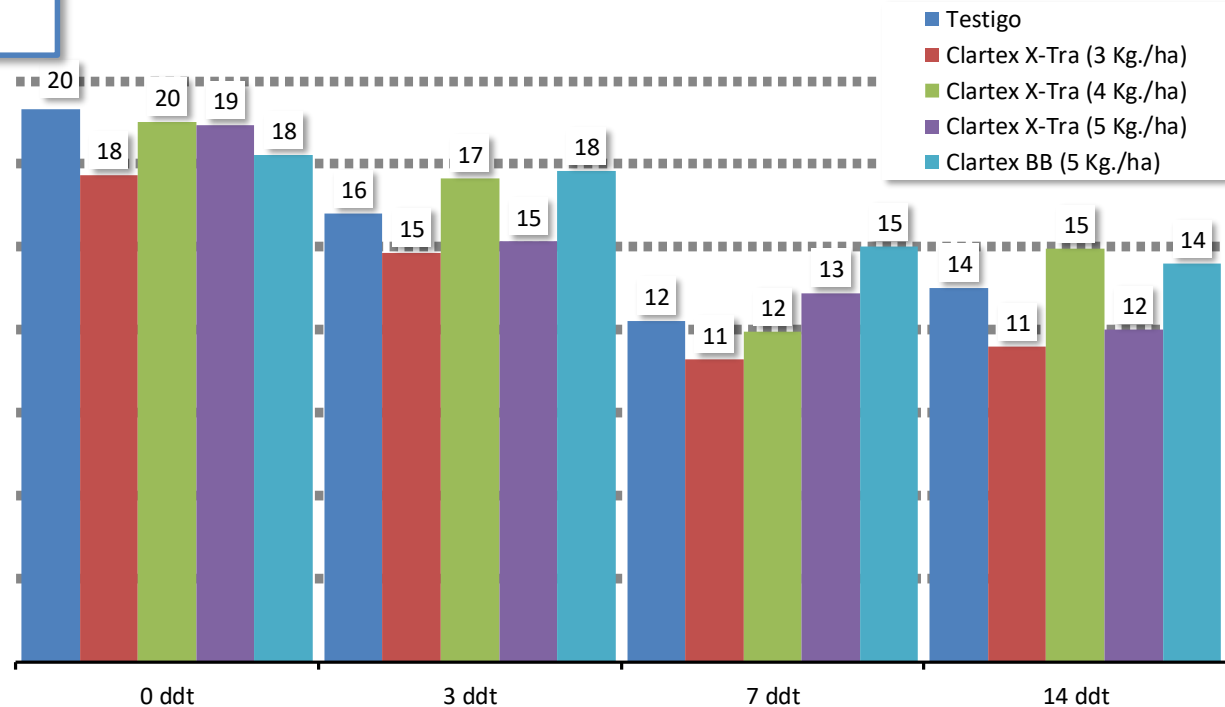


ENSAYO A CAMPO DE CEBO CLARTEX X-TRA PARA CONTROL DE BICHO BOLITA, POST EMERGENCIA DE SOJA

- Localidad: Capilla de Sitón – Dpto. Totoral
- Establecimiento: La Bernardita (30°31'16,37" lat. S - 63°37'42,29" long. O)
- Rastrojo: Garbanzo
- Infestación: 85 B.B./m²
- Estadio Cultivo: V2

Las aplicaciones posteriores a la emergencia, no son recomendables. A pesar de tener muy buenos controles, no se evita que el daño inicial provoque pérdida de plantas a posterior.

Evolución de stand de plantas promedio de tres dosis de Clartex X-tra vs. Clartex BB



Ensayo realizado por Grupo Halcón. Daniel Igarzabal y Roberto Peralta.
Campaña 2015-16