



**Rizobacter**

**PORTFOLIO  
CULTIVOS DE INVIERNO**





# PORTFOLIO CULTIVOS DE INVIERNO

Cultivar implica visualizar posibles futuros y actuar en consecuencia.

Cada decisión marca una diferencia en los resultados.

Sólo quienes lo hacen comprenden el desafío.

Por eso creamos una variedad de propuestas tecnológicas desarrolladas para acompañar el complejo proceso de producir inteligentemente.

Sustentamos cada espiga de trigo desde la semilla.

## Terápicos de semilla

Protección integral



Protección fungicida

**Rizoderma**



**Ritiramcarb  
Plus**

Nutrición

**Rizofos<sup>®</sup>  
Liqtrigo**  
Pre-inoculado

**Microstar<sup>®</sup>  
PZ**

**Microstar<sup>®</sup>  
CMB II**

**Status<sup>®</sup>  
ZN**

**Microstar<sup>®</sup>  
CMB BIO**

**Microstar<sup>®</sup>  
PZ BIO**

**AZOFOL SR**

**VitaGrow<sup>®</sup>  
TS**

**VitaGrow**

Control de plagas en granos almacenados





DIFENOCONAZOLE 2,5 G / FLUIDOXONIL 2,5 G /  
SEDAXANE 5 G / TIAMETOXAM 17,5 G

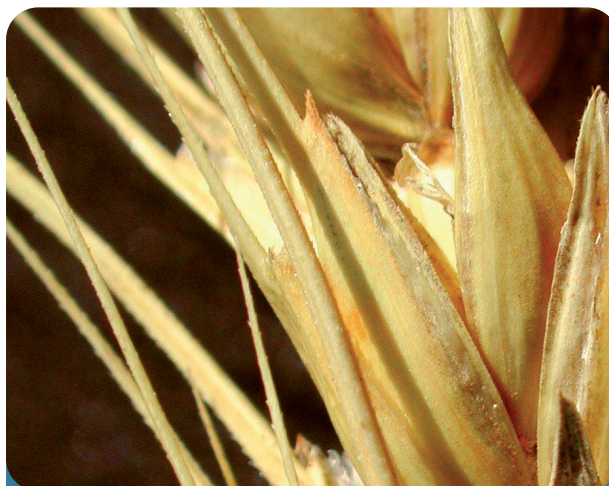
## PROTECCIÓN INTEGRAL PARA LOGRAR MÁXIMOS RENDIMIENTOS

Tenacius SX es un terapico para tratamiento de semillas de cereales con la más completa protección contra hongos e insectos que afectan la emergencia.

Está formulado por tres ingredientes activos Fungicidas de amplio espectro más un ingrediente activo insecticida. No afecta la germinación de las semillas.

- Los tres Fungicidas son: Difenconazole 2,5% + Fludioxonil 2,5% y Sedaxane 5%, con modo de acción complementarios y muy selectivos para la semilla; el insecticida es Tiametoxam 17,5% que le otorga persistencia en el control de insectos de suelo y plagas foliares tempranas.

- De esta manera, Tenacius SX provee una mejor emergencia con mayor vigor y sanidad integral de las plántulas, favoreciendo un excelente desarrollo inicial del cultivo.



### Ventajas y Beneficios

- Acción fungicida e insecticida en un sólo producto.
- Moderna formulación, seca rápido sin desprendimiento.
- Emergencia rápida y uniforme sin afectar el PG de la semilla.
- Sedaxane, excelente control de rhizoctonia.
- Raíces más fuertes y sanas. Efecto Rooting Power.



CULTIVO	ENFERMEDADES/PLAGAS	DOSIS
Trigo, Cebada	<p><b>Enfermedades de semillas y suelo</b> Damping off (<i>Rhizoctonia</i> sp. y <i>Fusarium</i> sp.). Mancha en red de la cebada (<i>Drechslera teres</i>); Mancha amarilla (<i>Drechslera tritici-repentis</i>); Mancha borrosa (<i>Bipolaris sorokiniana</i>); <i>Fusarium graminearum</i>; Carbón Cubierto (<i>Tilletia foetida</i>); Carbón Volador (<i>Ustilago nuda</i>); <i>Alternaria</i> spp.; <i>Cladosporium</i> spp.; <i>Penicillium</i> spp.; <i>Aspergillus</i> spp.; <i>Rhizopus</i> spp.</p> <p><b>Insectos del Suelo</b> Gusanos blancos (<i>Diloboderus abderus</i>)</p>	200-250 cm <sup>3</sup> /100 kg de semilla

CULTIVO	TENACIUS SX + AGUA	VOLUMEN DE DILUCIÓN
Trigo, cebada	200-250 cm <sup>3</sup> + 800-750 cm <sup>3</sup>	1000 cm <sup>3</sup> /100 kg de semilla





DIFENOCONAZOLE 3,69 G / METALAXIL-M 0,31 G  
TIAMETOXAM 9,23 G

## DOBLE PROTECCIÓN, ACCIÓN FUNGICIDA E INSECTICIDA EN UN SOLO PRODUCTO

**Tenacius** cumple dos funciones de manera simultánea, es insecticida y fungicida: actúa controlando efectivamente los ataques de insectos de suelo y la aparición de enfermedades.

Es un terapico compuesto por tres principios activos: un insecticida, Tiametoxam, más una mezcla de dos fungicidas, Difenoconazole y Metalaxil-M (Mefenoxam).

### Ventajas

- Excelente formulación como Suspensión Concentrada (FS).
- Se disuelve fácilmente en agua lo que posibilita mejor medición, aplicación, mezcla e higiene de la máquina curadora.
- Perfecta estabilidad: mezcla de gran calidad.
- No hay pérdida de producto: muy buena cobertura y adherencia a la semilla.

- Alta selectividad.
- Tolera cuatro veces la dosis.
- Estimula el desarrollo radicular.
- Favorece el desarrollo aéreo.
- Menor dependencia climática.

### Tiametoxam

Posee amplio espectro de acción residual. Actúa deteniendo el daño de la plaga ya que interfiere en el sistema nervioso de los insectos, tanto del suelo como los que se alimentan o succionan los tejidos vegetales.

### Difenoconazole y Metalaxil-M

Al ser de poca solubilidad se mueven más despacio, localizándose una alta proporción en la zona del tallo. Brindan larga acción residual sobre enfermedades de la base de la plántula y del suelo.

### Presentación

Caja de 4 bidones x 5 L c/u

CULTIVO	ENFERMEDADES/PLAGAS	DOSIS
Trigo	Enfermedades de semillas y suelo Carbón volador ( <i>Ustilago tritici</i> ) Caries o carbón hediondo ( <i>Tilletia caries</i> ) Golpe blanco del trigo ( <i>Fusarium graminearum</i> ) Mancha de la hoja del trigo ( <i>Septoria tritici</i> ) Mancha amarilla ( <i>Drechslera tritici-repentis</i> ) Insectos del Suelo Gusanos blancos ( <i>Diloboderus abderus</i> )	400-500 cm <sup>3</sup> /100 kg de semilla

CULTIVO	TENACIUS® + AGUA	VOLUMEN DE DILUCIÓN
Trigo	400-500 cm <sup>3</sup> + 600-500 cm <sup>3</sup>	1000 cm <sup>3</sup> /100 kg de semilla

# Rizoderma

TRICHODERMA AFROHARZIANUM (TH2) 3,24 G

Producto desarrollado  
bajo licencia INTA



ÚNICO CURASEMILLA DEL MERCADO  
LIBRE DE MICROPLÁSTICOS

**Rizoderma** representa una solución biológica para el control de enfermedades que se transmiten a la semilla de trigo y que afectan la emergencia y desarrollo del cultivo. No está basado en una formulación química, sino en un microorganismo que habita los suelos *Trichoderma afroharzianum* (Th2). Se trata de un organismo de rápida proliferación y crecimiento, superando en la competencia por espacios y nutrientes a los hongos fitopatógenos.

Rizoderma es el curasemilla fungicida para trigo que asegura el mayor poder residual. Por ser biológico promueve nuevos mecanismos de defensa más eficientes y sin riesgo de generar resistencia. Ensayos realizados durante los últimos 4 años demuestran una efectividad superior a los curasemillas tradicionales.

## Recomendaciones de uso

CULTIVO	ENFERMEDADES CONTROLADAS	DOSIS CADA 100 KG DE SEMILLA
Trigo	<i>Fusarium graminearum</i> , <i>Drechslera tritici-repentis</i> , <i>Bipolaris sorokiniana</i> , <i>Tilletia laevis</i> ("Carbón Cubierto"), <i>Ustilago tritici</i> ("Carbón Desnudo") y <i>Rhizoctonia</i> spp.	200 mL*
Arroz	<i>Fusarium</i> spp., <i>Alternaria</i> spp., <i>Bipolaris</i> spp., <i>Microdochium</i> spp., <i>Penicillium</i> spp. y <i>Aspergillus</i> spp.	400 mL - 600 mL*

\* Se recomienda utilizar colorante COLOR RED 49:1 en la dosis indicada, para identificar la semilla tratada.

CULTIVO	RIZODERMA® + COLOR RED + AGUA	VOLUMEN DE DILUCIÓN
Trigo	200 cm <sup>3</sup> + 25 cm <sup>3</sup> + 775 cm <sup>3</sup>	1000 cm <sup>3</sup> /100 kg de semilla
Arroz	400 - 600 cm <sup>3</sup> + 25 cm <sup>3</sup> + 575 -375 cm <sup>3</sup>	1000 cm <sup>3</sup> /100 kg de semilla



## Ventajas

- 100% Biológico. Banda Verde.
- Amplio espectro de control de patógenos.
- Máxima residualidad y persistencia fungicida.
- Mínimo riesgo de resistencia.
- Formulación líquida. Fácil de aplicar.
- Más de 100 días de tratamiento anticipado de semillas.

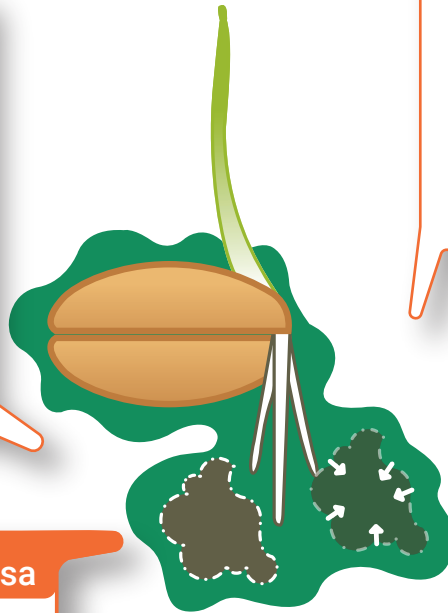
## Presentación

- 3 vejigas de 2 L c/u de Rizoderma
  - + 3 botellas de 250 cc de Color Red 49:1
- Cada pack sirve para curar 3.000 Kg de semilla.

## Mecanismos de control

### 1 Competencia

Cuando se aplican cepas de *Trichoderma afroharzianum* (*Th2*) a las semillas, se produce un rápido crecimiento en conjunto con el desarrollo radicular de las plántulas tratadas, compitiendo a los hongos fitopatógenos por nutrientes y espacio a nivel de la rizosfera.



### 2 Micoparasitismo

*Trichoderma afroharzianum* (*Th2*) se desarrolla alrededor del patógeno, y sobre su superficie, lo que le permitirá penetrar a su interior y por acción de enzimas líticas (quitinasa y  $\beta$ -1,3-glucanasa) degradar su pared celular.

### 3 Antibiosis

Finalmente, el hongo controlador, segrega sustancias antibióticas y metabolitos que inhiben la actividad parasítica de los patógenos, imposibilitando la reproducción de los mismos.

### 4 Inductor de defensa

Provoca e impulsa la secreción de compuestos que activan los mecanismos de defensa fisiológicos y bioquímicos en la planta. (Inducción de la Resistencia Sistémica, IRS)



Testigo  
sin tratar



Fungicida  
químico



**Rizoderma**  
Bio-controlador Fúngico

**Rizoderma** es el curasemilla fungicida que asegura el mayor poder residual. Por ser biológico promueve nuevos mecanismos de defensa más eficientes y sin riesgo de generar resistencia.





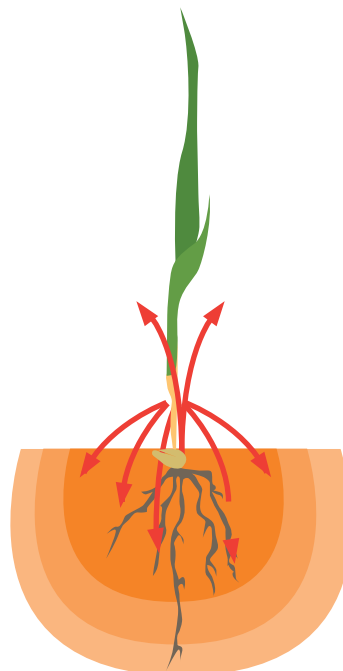
DIFENOCONAZOLE 2,5 G / FLUDIOXONIL 2,5 G  
SEDAXANE 5 G

## MÁXIMA PROTECCIÓN FUNGICIDA

**Compinche SX** es un nuevo fungicida para el tratamiento de semillas de cebada y trigo. Está especialmente diseñado para el control de enfermedades que afectan al cultivo durante todo su periodo de implantación.

Compinche SX representa la evolución del antecesor Compinche porque combina en su formulación la exclusiva molécula Sedaxane, una molécula del grupo químico de las carboxamidas que controla eficazmente rhizoctonia. Posee acción sistémica con una movilidad ascendente y descendente otorgando una persistencia en toda el área radicular y aérea.

Además, sedaxane tiene la capacidad de expresar genes que mejoran el desarrollo radicular produciendo raíces sanas y fuertes desde el comienzo.



Los tres fungicidas que lo conforman poseen modos de acción complementarios y sinérgicos para tener el mayor control de patógenos.

Composición: Difenoconazole 2,5% + Fludioxonil 2,5% + Sedaxane 5%

## Efecto rooting power



## Ventajas y Beneficios

- Curasemilla fungicida con alto control preventivo y curativo.
- Sedaxane, excelente control de rhizoctonia.
- Rooting Power. Desarrollo y fuerza desde la raíz.
- Mayor tolerancia al stress.
- Baja toxicidad. Seguro para el aplicador.
- Calidad en la formulación. No hay desprendimiento de producto.

CULTIVO	ENFERMEDADES	DOSIS
Trigo, Cebada	Enfermedades de semillas y suelo Damping off ( <i>Rhizoctonia</i> sp.). Mancha en red de la cebada ( <i>Drechslera teres</i> ); Mancha amarilla ( <i>Drechslera tritici-repentis</i> ); Mancha borrosa ( <i>Bipolaris sorokiniana</i> ); <i>Alternaria</i> spp.; <i>Fusarium graminearum</i> ; Carbón Cubierto ( <i>Tilletia foetida</i> ); Carbón Volador ( <i>Ustilago nuda</i> ); <i>Cladosporium</i> spp.; <i>Penicillium</i> spp.; <i>Aspergillus</i> spp.; <i>Rhizopus</i> spp.	200-250 cm <sup>3</sup> / 100 kg de semilla

CULTIVO	COMPINCHE SX + AGUA	VOLUMEN DE DILUCIÓN
Trigo, cebada	200-250 cm <sup>3</sup> + 800-750 cm <sup>3</sup>	1000 cm <sup>3</sup> /100 kg de semilla



DIFENOCONAZOLE 9,2 G / METALAXIL-M 2,3 G

## SEGURIDAD DE EMERGENCIA EN SUELOS FRÍOS Y HÚMEDOS

**Compinche** es una eficaz herramienta para el manejo integrado de enfermedades que afectan al cultivo de trigo en sus primeros estadios.

### Ventajas y Beneficios

- Acción sistémica, preventiva y curativa.
- Amplio espectro: activa protección sobre hongos de suelo y semilla.
- No afecta el poder germinativo de la semilla.
- Moderna formulación: menor desprendimiento de polvo a la siembra.

### Presentación

Caja de 4 bidones x 5 L c/u

### Difenoconazole

- Inhibe el desarrollo subcuticular del micelio del hongo y previene el desarrollo de los síntomas de enfermedades que causan manchas foliares.
- No afecta el poder germinativo de la semilla de trigo.

### Metalaxil-M (Mefenoxam)

- Acción sistémica.
- Control de "Damping off" y enfermedades de raíces.
- Tiene acción diferencial sobre Oomicetes (*Pythium* spp - *Phytophthora* spp - *Peronospora* spp)
- Protege las plántulas desde el interior.
- Período de protección aproximado: 3 a 4 semanas dependiendo de las condiciones de humedad del suelo.



CULTIVO	ENFERMEDADES	DOSIS
Trigo, Cebada	Carbón volador ( <i>Ustilago nuda</i> ) Caries o Carbón hediondo ( <i>Tilletia caries</i> )	100 cm <sup>3</sup> /100 kg de semilla
	Podredumbre de la semilla ( <i>Fusarium graminearum</i> ) Damping off ( <i>Pythium</i> sp.) Mancha amarilla ( <i>Drechslera tritici-repentis</i> ) Mancha borrosa ( <i>Bipolaris sorokiniana</i> ) Mancha en red ( <i>Drechslera teres</i> )	100-200 cm <sup>3</sup> /100 kg de semilla
	Pietín (*) ( <i>Gaeumannomyces graminis</i> )	300 cm <sup>3</sup> /100 kg de semilla

CULTIVO	DOSIS + AGUA	VOLUMEN DE DILUCIÓN
Trigo, cebada	100 cm <sup>3</sup> + 900cm <sup>3</sup> 200 cm <sup>3</sup> + 800cm <sup>3</sup> 300 cm <sup>3</sup> + 700cm <sup>3</sup>	1000 cm <sup>3</sup>

# Ritiramcarb Plus

**Ritiram Carb Plus** es un fungicida para el tratamiento de semillas de trigo, formulado en base acuosa con polímeros que permiten una mayor y mejor distribución de los activos sobre la simiente. Su alta performance asegura una mejor expresión del poder germinativo de la semilla.

Está compuesto por dos principios activos: TIRAM (*ditiocarbamato*) y CARBENDAZIM (*bencimidazol*).

## Ventajas

- Potencia la calidad de la semilla garantizando mejores resultados al momento de implantación.
- Evita pérdidas en rendimiento y disminución de la calidad de semilla causadas por enfermedades.



## Tiram (ditiocarbamato)

Fungicida de contacto que actúa sobre la respiración impidiendo la captación del oxígeno en los hongos patógenos.

## Carbendazim (bencimidazol)

Fungicida sistémico que actúa interfiriendo la mitosis por su unión a la tubulina. Esto afecta la división celular y nuclear produciendo la muerte de las células.

Ambos principios activos potencian la capacidad de protección contra los hongos que atacan directamente la semilla y evitan el efecto de los patógenos en el suelo que pueden causar daños en la germinación.

## Patógenos que controla

Carbón volador (*Ustilago tritici*)  
Carbón cubierto o Caries (*Tilletia tritici*)  
Podredumbre de las semillas o Tizón (*Fusarium graminearum*)

## Presentación

Caja de 4 bidones x 5 L c/u.

## Dosis de uso

CULTIVO	ENFERMEDADES	DOSIS
Trigo	Carbón volador ( <i>Ustilago tritici</i> ) Carbón cubierto o Caries ( <i>Tilletia tritici</i> ) Fusariosis de la espiga o Tizón ( <i>Fusarium graminearum</i> )	200 cm <sup>3</sup> /100 kg de semilla

CULTIVO	RITIRAM CARB PLUS® + AGUA	VOLUMEN DE DILUCIÓN
Trigo	200 cm <sup>3</sup> + 800 cm <sup>3</sup>	1000 cm <sup>3</sup> /100 kg de semilla



# Rizofos<sup>®</sup> Liqtrigo Pre-inoculado

Es un biofertilizante promotor del crecimiento vegetal PGPM altamente eficaz para solubilizar fósforo, tanto del suelo como del adicionado por fertilización química. Está formulado en un soporte estéril líquido en base a bacterias de la especie *Pseudomonas fluorescens*, especialmente seleccionadas y evaluadas por nuestro laboratorio, que por sus propiedades posibilitan un mayor impacto sobre los parámetros vegetativos y reproductivos del cultivo de trigo, permitiendo obtener mejores rendimientos.

**Rizofos liq trigo pre-inoculado es totalmente ecológico y apto para la producción orgánica**

## Ventajas

- Incrementa la disponibilidad del fósforo del suelo, permitiendo una mayor absorción del mismo y del adicionado por los fertilizantes.
- Produce fitohormonas estimuladoras del crecimiento radicular.
- Permite una mejor nutrición de las plantas.
- Produce antibióticos y sideróforos, protegiendo a las plantas de patógenos fúngicos y mejorando el estado sanitario de las mismas.
- Puede ser aplicado 15 días antes de la siembra.



**POR SU NUEVA FORMULACIÓN,  
PUEDE SER APLICADO  
15 DÍAS ANTES DE LA SIEMBRA**

## Presentación

Kit para tratar 1.500 kg de semilla de trigo.

Compuesto por:

- 2 vejigas de 6 L c/u de inoculante líquido Rizofos Liq Trigo.
- 2 vejigas de 1,5 L c/u de protector Premax R.

## Dosis

1 L (800 mL de fertilizante biológico + 200 mL de protector) /100 kg de semilla de trigo.

## Composición

Bacterias solubilizadoras de fósforo (*Pseudomonas fluorescens*) en medio de cultivo líquido  $1 \times 10^9$  ufc/mL.

## Importante

Orear la semilla antes de cargar la sembradora.  
Regular la sembradora con la semilla tratada.

**Microstar**<sup>®</sup>  
CMB<sub>II</sub>

**Microstar**<sup>®</sup>  
PZ

## NUTRICIÓN DE CULTIVOS

Ofrecemos tecnologías de alto valor agregado que garantizan la llegada más efectiva de los nutrientes esenciales para el buen crecimiento del cultivo. Fertilizantes microgranulados y líquidos para tratamiento de semillas.

### La potencia para el mejor arranque

**Microstar** es la línea de fertilizantes de Rizobacter basada en la tecnología de microgránulos en mezcla química. Se utiliza a la siembra como arrancador y potencia la fertilización del cultivo. Cada microgránulo se ubica junto a la semilla y esto favorece el acceso y una rápida disponibilidad de los nutrientes aplicados en la zona de absorción de la raíz.

La tecnología del fertilizante Microstar representa un salto cualitativo hacia la eficacia y precisión en el proceso de nutrición de los cultivos con foco en impulsar el mejor arranque.

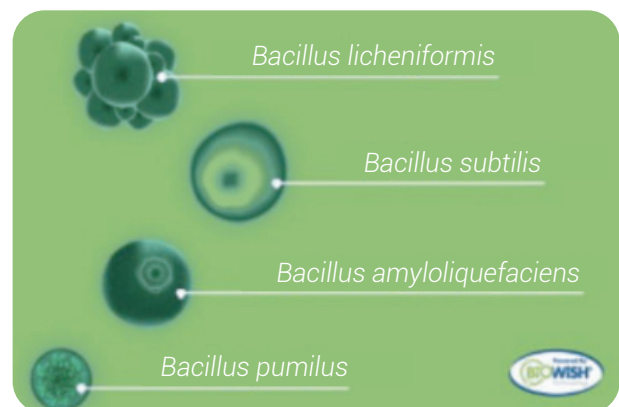
A la nutrición balanceada de Microstar, la nueva línea Microstar BIO incorpora una fuente de nutrición biológica compuesta por cuatro cepas específicas de *Bacillus*, que se asocian a las raíces y a los microorganismos beneficiosos del suelo con el objetivo de aumentar la vida del ecosistema y su potencial productivo.

**Microstar**<sup>®</sup>  
CMB **BIO**

**Microstar**<sup>®</sup>  
PZ **BIO**

## ¿En que consiste la nutrición BIO?

Se trata de cuatro cepas específicas de *Bacillus* (*Bacillus subtilis*, *Bacillus amyloliquefaciens*, *Bacillus licheniformis* y *Bacillus pumilus*), seleccionadas de una colección diversa de suelos y producidas bajo un proceso de fermentación que optimiza el potencial genético de las bacterias.



La fórmula nutricional de Microstar y Microstar BIO se complementa con la Tecnología Preservación del Fósforo (TPP), una co-formulación de ácidos orgánicos que le brinda una protección extra a la fracción del fósforo que contiene el fertilizante.



Mezcla química, asociada con nutrición biológica, que aporta un equilibrio de nutrientes y mejora la absorción de fósforo y zinc.



Nitrógeno (N) 10%  
Fósforo (P<sub>2</sub>O<sub>5</sub>) 40%

Azufre (SO<sub>4</sub>) 11%  
Zinc (Zn) 2%

Amplía las posibilidades de respuesta en cultivos de alta exigencia. Recomendado para suelos donde comienza a detectarse deficiencia de boro.



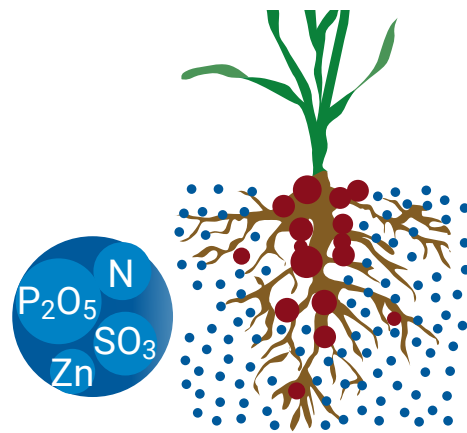
Nitrógeno (N) 10%  
Fósforo (P<sub>2</sub>O<sub>5</sub>) 40%  
Azufre (SO<sub>4</sub>) 12,6%  
Zinc (Zn) 1,5%

Calcio (Ca) 2,43%  
Boro (B) 0,06%  
Molibdeno (Mo) 0,1%  
Cobalto (Co) 0,01%

## ATRIBUTOS DIFERENCIALES

### Mezcla química balanceada

- Compuesto por un conjunto de macro y micronutrientes seleccionados para cada composición.
- Cada microgránulo contiene la misma cantidad de nutrientes.
- Garantiza una distribución uniforme de los nutrientes aplicados, lo cual maximiza
- Arrancador: favorece el rápido establecimiento del cultivo y minimiza la competencia intraespecífica, lo cual le da un vigor inicial a cada planta



### Presentación

Bolsas de 20 kg y big bags de 600 y 1000 kg.

### Dosis

CULTIVOS	DOSIS	MOMENTO DE APLICACIÓN
Girasol, soja	20-30 kg/ha	A la siembra junto a la semilla, o al momento del trasplante
Maíz	20-40 kg/ha	
Trigo	30-40 kg/ha	
Papa	30-50 kg/ha	
Legumbres	20-30 kg/ha	
Pasturas y verdeos	20-40 kg/ha	
Árboles frutales y otros cultivos leñosos	50-100 g/m <sup>2</sup>	



# Status<sup>®</sup> ZN

Status Zn es un fertilizante líquido para la aplicación de zinc en tratamientos de semilla.

## EL MÁXIMO APOORTE DE ZINC

**Status Zn** es un fertilizante líquido para la aplicación de zinc en tratamientos de semilla. Corrige la deficiencia de zinc en forma temprana con múltiples beneficios para los cultivos: favorece el crecimiento de la raíz y la parte aérea, promueve el crecimiento temprano y mejora el rendimiento.

### COMPOSICIÓN (porcentaje peso en peso)

ZINC, expresado como Zn..... 40% p/p\*

\* equivalente a 72 % de ZINC expresado en peso / volumen

### PARÁMETROS

pH: 8,7

Densidad: 1,77 g/mL

## Importancia del zinc como nutriente

- Interviene en procesos enzimáticos importantes en la planta.
- Tiene actividad vinculada con la producción de reguladores de crecimiento.
- Interviene en la síntesis de auxinas.
- Interviene en metabolismo de nitrógeno y síntesis.

## Dosis recomendadas

CULTIVO	DOSIS CADA 100 KG DE SEMILLA
Arroz	200-350 mL
Trigo, cebada	200-300 mL
Sorgo	200-300 mL
Maíz	200-350 mL



## Instrucciones de uso

Mezclar Status Zn con las semillas a la dosis indicada hasta obtener una cobertura uniforme. Dejar secar unos minutos y proceder a la siembra. Para aplicaciones combinadas aplicar primero los productos fungicidas/insecticidas y, por último, Status Zn. Para mejorar la eficacia del tratamiento consultar siempre a un ingeniero agrónomo.

# AZOFOL SR

**Azofol SR** es un fertilizante de aplicación foliar que provee dos tipos de nitrógeno: 53% en forma de urea (de liberación rápida) y 47% de nitrógeno formaldehído (de liberación controlada).

El nitrógeno de liberación controlada permanece en forma líquida más tiempo que la urea convencional y esto reduce el riesgo de quemaduras.

Además, contiene un pool de micronutrientes (compuesto por boro, cobre, hierro, manganeso, zinc y molibdeno), que se encuentran quelatados para mejorar absorción, asimilabilidad y circulación en la planta.

Se recomienda la aplicación de Azofol SR en arroz, trigo, cebada, maíz, papa y vid. Compatible con diferentes fitosanitarios y no fitotóxico a la dosis indicada.

## Ventajas

- Aporte de nitrógeno vía foliar para la construcción de rendimiento y/o calidad de grano.
- Establece una sinergia con fungicidas, que mejora su performance y permite lograr un cultivo con mejor estado sanitario.
- Alta eficiencia en fertilización foliar nitrogenada, sin pérdidas ni riesgos de fitotoxicidad a la dosis recomendada.
- Oportunidad de aplicación en el momento de máximo requerimiento de nitrógeno.
- La combinación de nitrógeno y micronutrientes mejora la homogeneidad y calidad de la cosecha.

## Presentación:

- Bidón de 10 L

## Dosis de uso:

- De 5 a 10 L/ha

## COMPOSICIÓN (EN G/L PARA PRODUCTOS LÍQUIDOS)

N	P <sub>2</sub> O <sub>5</sub>	K <sub>2</sub> O	MgO	SO <sub>3</sub>	CaO
355					
B	Cu	Fe	Mn	Mo	Zn
0,215	0,085	0,5	0,53	0,02	0,41



# VitaGrow

# VitaGrow® TS



**Vitagrow** ofrece cuatro beneficios en un solo fertilizante foliar: es bioestimulante, antiestresante, detoxificante y, además, aporta multinutrientes. Estos beneficios también pueden encontrarse en Vitagrow TS, la tecnología de nutrición y bioestimulación desarrollada específicamente para tratamiento de semilla.

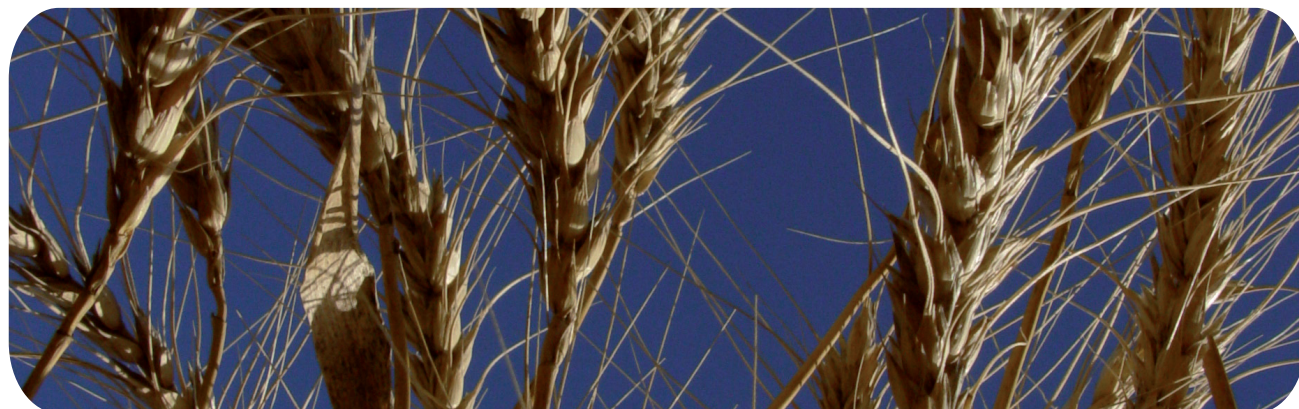
El origen de la fracción orgánica de la tecnología proviene del aprovechamiento de residuos ricos en lignina desde donde se obtienen lignosulfonatos, polímeros de altísima calidad biológica sobre los cuales se quelatan 16 macro y micro nutrientes.

Vitagrow –foliar y para tratamiento de semilla– es un producto de fácil absorción para los cultivos, con una excelente movilidad dentro de los tejidos, diseñado para fortalecer la actividad metabólica de las plantas, la eficiencia energética y la resistencia al estrés.

Se utiliza a bajas dosis y tiene una excelente solubilidad. Gracias a su potencial de compatibilidad, puede aplicarse en forma conjunta con herbicidas, insecticidas, fungicidas y fertilizantes líquidos tradicionales.

## Cuatro beneficios de la línea Vitagrow

- **Bioestimulante:** promueve el crecimiento porque mejora la eficiencia energética y la absorción de nutrientes.
- **Antiestresante:** favorece la estabilidad del cultivo ante situaciones de estrés y le brinda un estado fisiológico de confort.
- **Detoxificante:** disminuye la aparición de síntomas de fitotoxicidad y mejora la efectividad de los fitosanitarios.
- **Aporte multinutriente:** provee 16 micro y macronutrientes de rápida absorción, movilidad y biodisponibilidad.



## VitaGrow

CULTIVO	DOSIS	VOLUMEN DE AGUA	APLICACIONES
Trigo, cebada	150 g/ha	Terrestre: 70-100 L/ha Aérea: 20 L/ha	1) 2-4 hojas (Z1.2 - Z1.4) 2) Fin de macollaje - inicio de elongación (Z3.0 - Z3.2) 3) Espigazón (Z4.9 - Z5.8)
Soja, girasol	150 g/ha	Terrestre: 70-100 L/ha Aérea: 20 L/ha	1) 1-2 nudos (V1 - V2) 2) 3-5 nudos (V3 - V5) 3) Floración (R1 - R2)
Canola	150 g/ha	Terrestre: 70-100 L/ha Aérea: 20 L/ha	1) Roseta 2) Inicio elongación 3) Pre-floración
Maíz, sorgo	150 g/ha	Terrestre: 70-100 L/ha Aérea: 20 L/ha	1) 2-4 hojas (V2 - V4) 2) 6-8 hojas (V6 - V8) 3) 12-14 hojas (V12 - V14)
Papa, hortalizas de raíz (Remolacha, zanahoria, etc.) hortalizas de bulbo y tallo (Cebolla, ajo, etc.)	150 g/ha	Terrestre: 70-100 L/ha Aérea: 20 L/ha	1) 1-2 hojas 2) 10-14 días luego de la primera aplicación 3) 10-14 días luego de la segunda aplicación
Arroz	150 g/ha	Terrestre: 70-100 L/ha Aérea: 20 L/ha	1) Desde 2-3 hojas hasta inicio de macollaje 2) Desde 10 días previos a floración hasta inicio de floración
Poroto, garbanzo, arveja	150 g/ha	Terrestre: 70-100 L/ha Aérea: 20 L/ha	1) Fase vegetativa (V1 - V3) 2) Fase vegetativa (V4 - V6)
Cultivo forrajero	150 g/ha	Terrestre: 70-100 L/ha Aérea: 20 L/ha	Cuando se alcance 86% de cobertura de suelo, luego de pastoreo/corte y ante situación de estrés.

**Presentación** caja con 10 sobres de 1 kg

## VitaGrow TS

CULTIVO	DOSIS ML / 100 KG DE SEMILLA	
	Caldo total (slurry) 300 - 500 mL / 100 kg de semilla	Caldo total (slurry) 600 - 1000 mL / 100 kg de semilla
Soja	50 mL	80 mL
Trigo, cebada, centeno	50 mL	80 mL
Girasol, algodón	50 mL	80 mL
Canola	50 mL	80 mL
Maíz, sorgo	50 mL	80 mL
Arroz	50 mL	80 mL
Alfalfa	50 mL	80 mL

**Presentación** caja con 10 botellas de 1 L c/u





Insecticida formulado en base a dos principios activos de última generación (Pirimifos Metil y Lambdacialotrina microencapsulada) que, en acción conjunta, se potencian y brindan un control efectivo de todo el espectro de plagas de cereales y semillas, incluyendo el taladrillo (*Rhizopertha Dominica* F).

\*Marca registrada de una cía. del Grupo Syngenta



TRATAMIENTO	DOSIS (Parte líquida 1 + parte líquida 2)	MODO DE EMPLEO
Granos de trigo y maíz a granel	10 a 20 mL de la mezcla proporcional por tonelada de grano.	Aplicar diluido en 1 L de agua/t y asperjar con dosificadores adecuados.
Granos de sorgo, cebada y arroz c/cáscara a granel	10 a 20 mL de la mezcla proporcional por tonelada de grano.	Aplicar diluido en 1 L de agua/t y asperjar con dosificadores adecuados.
Instalaciones, camiones, silos, vagones, bodegas, etc	100 a 300 mL de la mezcla proporcional cada 100 m <sup>2</sup> de superficie.	Asperjar con equipos manuales o motor preferentemente con nebulización en frío, respetando la dosis señalada.
Bolsas estibadas, big bags, etc.	100 a 300 mL de la mezcla proporcional cada 100 m <sup>2</sup> de superficie.	Asperjar con nebulización en frío.
Depósitos en general	10 mL de la mezcla proporcional cada 100 m <sup>2</sup> de ambiente diluidos en 90 mL de aceite mineral blanco u otro.	Aplicar con termo-nebulizador.
A la carga en cereales a granel	10 a 20 mL de la mezcla proporcional por tonelada de grano en movimiento.	Diluidos en 3 a 5 L de agua por tonelada y asperjado con dosificadores adecuados.

- Previene infestaciones en el almacenaje por largos períodos.
- Por sus bajas dosis no deja residuos peligrosos en los granos tratados; aplicado correctamente, es de muy bajo riesgo para operarios.
- Prolonga el control sobre superficies inertes (instalaciones) y áreas que por la concentración de polvos y desperdicios orgánicos son fuente de infestación en los alrededores de las plantas de almacenaje.
- Por su baja toxicidad disminuye el impacto ambiental.

### Modo de presentación

Caja con 8 botellas de 1 L c/u de Pirimifos Metil + 4 botellas de 1 L c/u de Lambdacialotrina al 5% microencapsulada residual.

**Parte líquida 1:** organofosforado de última generación, insecticida, acaricida gorgojicida, con poder protector, basado en Pirimifos Metil al 50%.

**Parte líquida 2:** piretroide gorgojicida a base de Lambdacialotrina al 5% ME. Residual de baja toxicidad.

### Cultivos

Trigo, maíz, sorgo, cebada y arroz con cáscara.







 **Rizobacter**

Avda. Dr. Arturo Frondizi N° 1150 - Parque Industrial  
C.P. B2702AME - Pergamino (Bs. As.) - Argentina  
TE: +54 2477 409400 - [www.rizobacter.com.ar](http://www.rizobacter.com.ar)